



[ 卓上デッサン・鉛筆・B3・4時間 ]



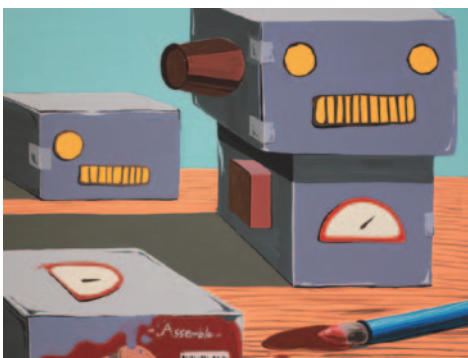
[ 色彩表現・アクリル・B3・3時間 ]



[ 立体構成・スチレンボード、ケント紙、竹ひご・3時間 ]



[ 細密デッサン・鉛筆・B3・9時間 ]



[ 色彩表現・アクリル・B3・3時間 ]



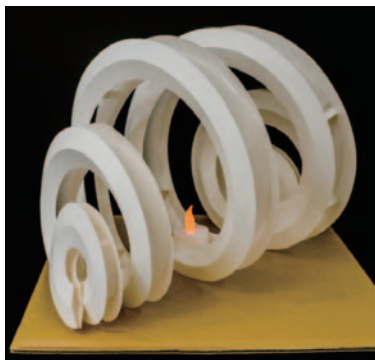
[ 立体構成・ケント紙・3時間 ]



[ 卓上デッサン・鉛筆・B3・3時間 ]



[ 色彩表現・アクリル・B3・3時間 ]



[ 立体構成・ケント紙、割り箸・3時間 ]

# 夏期講習会 2023 SUMMER

7/24 Mon - 8/25 Fri

- 京都芸大コース
- 国公立・関東私大コース
- 関西私大コース
- 基礎 高1・2年コース



## なんば美術研究所

〒556-0016

大阪府大阪市浪速区元町2-6-13

ロックベシビル1F

TEL 06-6633-9977

電話受付：火～金/17:00～20:30

土/14:00～20:30 日/10:00～17:00

※夏期講習中7/25～8/26は、月～金/14:00～20:30となり  
土日は対応していません。

URL <http://www.art-namba.com>

Email [art.namba@gmail.com](mailto:art.namba@gmail.com)

地下鉄四つ橋線 [なんば] 駅32番出口より徒歩8分

[JR難波] 駅南出口より徒歩5分

南海電車 [難波] 駅より徒歩10分



# NAMBA なんば美術研究所



2023夏期講習		7/24 (月)	25 (火)	26 (水)	27 (木)	28 (金)	7/31 (月)	8/1 (火)	2 (水)	3 (木)	4 (金)	7 (月)	8 (火)	9 (水)	10 (木)	11 (金)	14 (月)	15 (火)	16 (水)	17 (木)	18 (金)	21 (月)	22 (火)	23 (水)	24 (木)	25 (金)
<b>京都市立芸大</b> <small>高校3年生／高卒生対象</small>	<b>&lt;1日&gt;</b> 14:00～20:30 休憩 17:00～17:30	第1週					第2週					第3週					第4週					第5週				
		描写	描写	色彩	色彩	立体	描写	描写	色彩	色彩	立体	描写	描写	色彩	色彩	立体	描写	描写	色彩	色彩	立体	描写	描写	色彩	色彩	立体
		21,000円(税込)					21,000円(税込)					21,000円(税込)					21,000円(税込)					21,000円(税込)				

◎対応大学 京都市立芸術大学 ※課題内容は個人に合わせて変更する場合があります。

<b>国公立・関東私大</b> <small>高校3年生／高卒生対象</small>	<b>&lt;1日&gt;</b> 14:00～20:30 休憩 17:00～17:30	第1週					第2週					第3週					第4週					第5週				
		描写	描写	描写 または 色彩	色彩 または 立体	色彩 または 立体	描写	描写	描写 または 色彩	色彩 または 立体	色彩 または 立体	描写	描写	描写 または 色彩	色彩 または 立体	色彩 または 立体	描写	描写	描写 または 色彩	色彩 または 立体	色彩 または 立体	描写	描写	描写 または 色彩	色彩 または 立体	色彩 または 立体
		21,000円(税込)					21,000円(税込)					21,000円(税込)					21,000円(税込)					21,000円(税込)				

◎対応大学 金沢美術工芸大学、愛知県立芸術大学、広島市立大学、静岡文化芸術大学、尾道市立大学、岡山県立大学、武蔵野美術大学、多摩美術大学、大阪教育大学、京都工芸繊維大学、京都教育大学、奈良教育大学、神戸大学など ※課題内容は個人に合わせて変更する場合があります。

2023夏期講習		7/24 (月)	25 (火)	26 (水)	27 (木)	28 (金)	7/31 (月)	8/1 (火)	2 (水)	3 (木)	4 (金)	7 (月)	8 (火)	9 (水)	10 (木)	11 (金)	14 (月)	15 (火)	16 (水)	17 (木)	18 (金)	21 (月)	22 (火)	23 (水)	24 (木)	25 (金)
<b>関西私大</b> <small>高3年生／高卒生対象</small>	<b>&lt;1日&gt;</b> 14:00～20:30 休憩 17:00～17:30	第1週					第2週					第3週					第4週					第5週				
		個別入試課題					個別入試課題					個別入試課題					個別入試課題					個別入試課題				
		21,000円(税込)					21,000円(税込)					21,000円(税込)					21,000円(税込)					21,000円(税込)				
<b>基礎クラス</b> <small>高1・高2年生／中学生対象</small>	<b>&lt;半日&gt;</b> 14:00～17:00 または 17:30～20:30	第1週					第2週					第3週					第4週					第5週				
		個別入試課題					個別入試課題					個別入試課題					個別入試課題					個別入試課題				
		10,500円(税込)					10,500円(税込)					10,500円(税込)					10,500円(税込)					10,500円(税込)				

◎対応大学 京都精華大学、京都芸術大学、嵯峨美術大学、成安造形大学、大阪芸術大学、神戸芸術工科大学など

<b>基礎クラス</b> <small>高1・高2年生／中学生対象</small>	<b>&lt;1日&gt;</b> 14:00～20:30 休憩 17:00～17:30	第1週					第2週					第3週					第4週					第5週				
		描写	描写	色彩	色彩	色彩 または 立体	描写	描写	色彩	色彩	色彩 または 立体	描写	描写	色彩	色彩	色彩 または 立体	描写	描写	色彩	色彩	色彩 または 立体	描写	描写	色彩	色彩	色彩 または 立体
		21,000円(税込)					21,000円(税込)					21,000円(税込)					21,000円(税込)					21,000円(税込)				
<b>基礎クラス</b> <small>高1・高2年生／中学生対象</small>	<b>&lt;半日&gt;</b> 14:00～17:00 または 17:30～20:30	第1週					第2週					第3週					第4週					第5週				
		描写	描写	色彩	色彩	色 または 立	描写	描写	色彩	色彩	色 または 立	描写	描写	色彩	色彩	色 または 立	描写	描写	色彩	色彩	色 または 立	描写	描写	色彩	色彩	色 または 立
		高校生：10,500円(税込) 中学生：8,000円(税込)					高校生：10,500円(税込) 中学生：8,000円(税込)					高校生：10,500円(税込) 中学生：8,000円(税込)					高校生：10,500円(税込) 中学生：8,000円(税込)					高校生：10,500円(税込) 中学生：8,000円(税込)				

◎将来、芸大・美大進学を希望する方や、これから実技を始めようと考えている方が対象です。※課題は個人に合わせて変更する場合があります。

## 授業料

**全日程**  
1日6時間

7/24～8/25・計25日間  
**80,000円(税込)**

※画材代は別途必要となります。  
※授業料の日割はありません。  
※通常授業はお休みとなります。

**1週分**  
1日6時間

1週(5日間)  
**21,000円(税込)**

※1週あたりの金額です。  
※画材代は別途必要となります。  
※授業料を日割に出来ませんが、  
**原則5日以上を受講**をお願いします。  
※通常授業はお休みとなります。

**1週分**  
半日3時間

1週(5日間)  
**10,500円(税込)**  
**中学生は8,000円(税込)**

※1週あたりの金額です。  
※画材代は別途必要となります。  
※授業料を日割に出来ませんが、  
**原則5日以上を受講**をお願いします。  
※通常授業はお休みとなります。

## 夏期講習会申し込み方法

HP上のお申込みフォームに必要事項を明記の上、お申込みください。

↓

### 授業料の納入(銀行振込の場合)

※受講日初日までに下記口座にお支払いください。  
(恐れ入りますが、手数料はご負担ください)

お振込み先口座  
(金融機関名) 三井住友銀行  
(支店名) コスモタワー出張所  
(預金種別) 普通預金  
(口座番号) 0246484  
(口座名義) なんば美術研究所 松江 英利

または

### 授業料の納入(直接持参の場合)

※受講日初日に研究所に現金をご持参ください。

↓

## 講習会受講開始

※納入後の授業料は原則として返金しません。  
※講習会の受講では入学金は必要ありません。